

# PROGRAMA DE VIGILANCIA EPIDEMIOLÓGICA FITOSANITARIA

## Estado de Oaxaca

Informe de Actividades correspondiente a julio de 2019

19

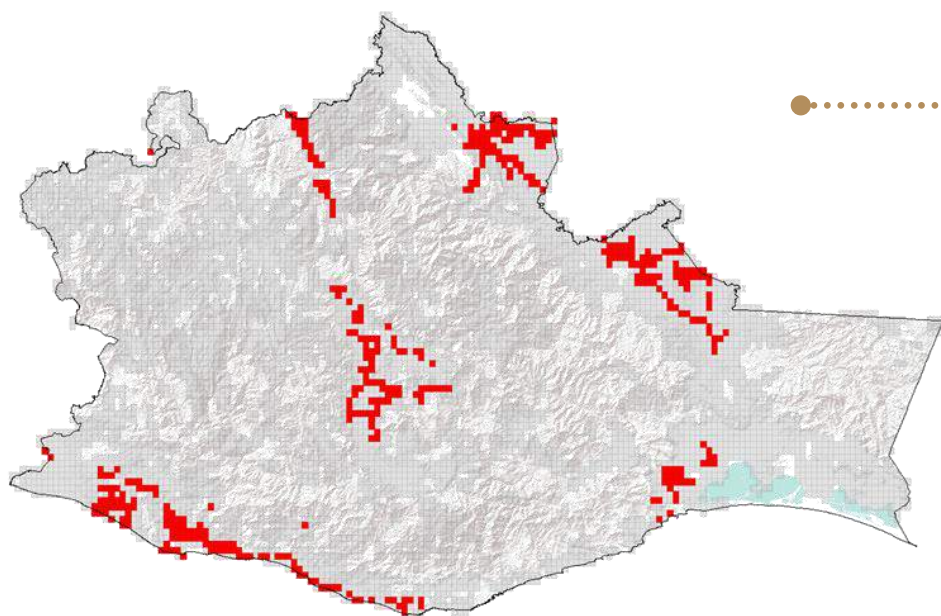
### PLAGAS VIGILADAS CONFORME A LA NIMF 6

- Chinche marmolada (*Halyomorpha halys*)
- Complejo de escarabajos ambrosiales
- Gusano de la mazorca (*Helicoverpa armigera*)
- Gusano oriental de la hoja (*Spodoptera litura*)
- Gorgojo khapra (*Trogoderma granarium*)
- Fusariosis de la piña (*Fusarium guttiforme*)
- Palomilla del tomate (*Tuta absoluta*)
- Palomilla gitana (*Lymantria dispar*)
- Picudo rojo de las palmas (*Rhynchophorus ferrugineus*)
- Plagas reglamentadas de los cítricos
- Plagas reglamentadas del plátano
- Pudrición del cogollo (*Phytophthora palmivora*)

94 MUNICIPIOS  
↳ 473 LOCALIDADES

25,334  
REGISTROS EN TIEMPO REAL

### COBERTURA CON ESTRATEGIAS DE VIGILANCIA



421 TRAMPAS  
250 PUNTOS DE VIGILANCIA  
93 PARCELAS CENTINELAS  
3 PLANTAS CENTINELAS

### ACTIVIDADES



### PRINCIPALES CULTIVOS PROTEGIDOS

FRIJOL	MAIZ
SORGO	CÍTRICOS
PIÑA	MANGO



649,781.90HA  
SUPERFICIE CULTIVADA



\$6,395,627,981.01  
VALOR DE LA PRODUCCIÓN

### RESULTADO DE LA VIGILANCIA AL MES

3

#### MUESTRAS INGRESADAS

a Diagnostico Fitosanitario en el Centro Nacional de Referencia Fitosanitaria

### DIAGNÓSTICO NEGATIVO

A LA PRESENCIA DE PLAGAS BAJO VIGILANCIA